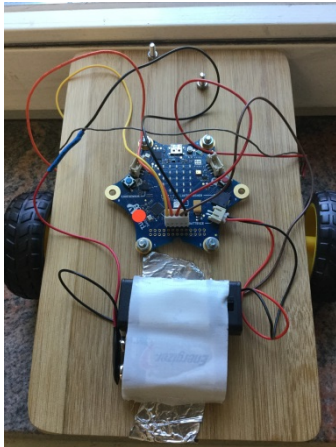
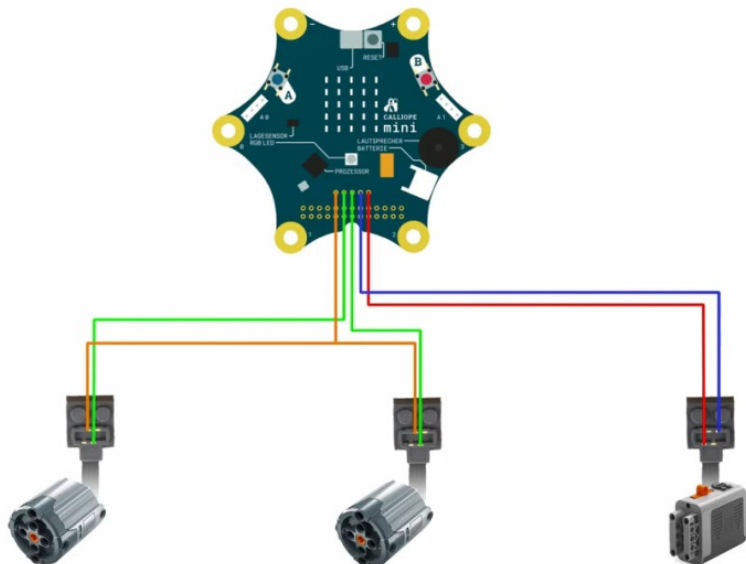


## Das Calliope mini -Mobil



Der Calliope mini kommt in Fahrt. Durch die Pins können zwei separate Motoren angesteuert werden, somit ist es nicht nur möglich gerade Strecken zufahren, sondern auch rasant durch Kurven zu rollen.

Überlege, wie du aus den Teilen, die du in der Kiste findest ein schnittiges Auto konstruierst.



Bei der Verbindung der einzelnen Teile benötigst du die Hilfe von einem fachkundigen Erwachsenen!

Hierbei hilft euch der Schaltplan.

Wenn alle Teile verbaut sind, geht es los! Programmiere den Calliope mini so, dass die Motoren angesteuert werden und dein Autor eine Strecke zurücklegt.

Nach den ersten Fahrversuchen kannst du dir einen Parcours bauen und ihn von deinem Auto umfahren lassen.

## Materialliste

- Getriebemotor mit Rad, 3 - 9 V, Welle 3,5 mm
- 1 Batterieclip für 9 Volt Block (z.B. CLIP HQ9V, vertikal)
- 1 Batterien 9 Volt Block
- 1 Möbelrolle-Lenkrolle 25 mm
- 8 Schrauben M4 mit Muttern
- 1 Rolle doppelseitiges Spiegelklebeband
- 1 Sperrholzplatte 4 mm (ca. 148 mm x 210 mm)
- 1 Platinensteckverbinder gerade, weiß, 5-polig/6 -polig